

# NEC MultiSync® Série ME Écrans grand format

187

CERTIFIED  
OPERATION

Écrans commerciaux de 43", 50", 55" et 65" conçus pour les applications d'affichage dynamique



Conçus pour une utilisation commerciale et équipés d'un châssis entièrement métallique, ces écrans permettent une intégration transparente dans n'importe quel environnement d'affichage dynamique, tout en offrant la robustesse nécessaire pour les applications de la distribution, des loisirs et des entreprises.

## Transmettez votre message comme vous le souhaitez !

### Conception ciblée, message pertinent

Créez des images parfaites à un prix raisonnable avec les nouveaux écrans grand format commerciaux NEC Série ME. Axés sur les besoins des clients et offrant la qualité attendue des produits NEC, les écrans ME sont des solutions d'affichage dynamique grand public fiables qui peuvent être installées en mode paysage et portrait, tout en apportant la modularité requise pour personnaliser l'installation en fonction de l'application et de l'utilisation.

Équipés d'un châssis entièrement métallique, ces nouveaux écrans offrent la robustesse nécessaire pour les applications commerciales, tout en conservant l'esthétique attrayante qui attire le regard sur le plus important, le message. Des options de connectivité simples et ciblées permettent aux clients de disposer de celles dont ils ont besoin sans avoir à payer des interfaces superflues et inutilisées. Les écrans NEC ME offrent une luminosité de 400 cd/m<sup>2</sup> qui est idéale pour la plupart des applications d'affichage dynamique des PME et des secteurs des loisirs et de la vente au détail lorsque l'accent doit être mis sur le message et non sur le budget.

### Qualité d'image UHD haut de gamme

Offrant la résolution native de 3840 x 2160 et compatibles HDR, les écrans NEC ME produisent des images et des messages plus vifs et réalistes que jamais !

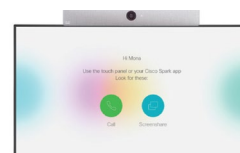
### Conception uniforme du cadre

La conception complètement uniforme du cadre de ces écrans leur confère un aspect commercial lorsqu'ils sont installés en mode paysage ou portrait.



### Compatibilité avec les produits Cisco

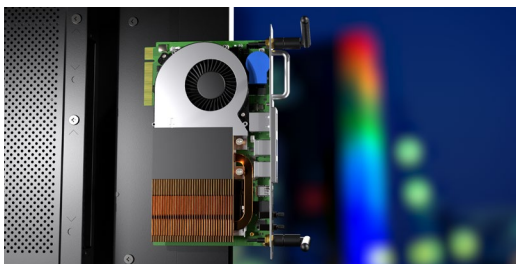
Ces écrans sont entièrement compatibles avec les kits Cisco WebEx, outils de visioconférence professionnels qui intègrent le(s) microphone(s), le(s) caméra(s), le haut-parleur et le codec de visioconférence dans une seule barre de son. En les combinant avec les écrans grand format de NEC, les clients disposent de la solution de visioconférence idéale.



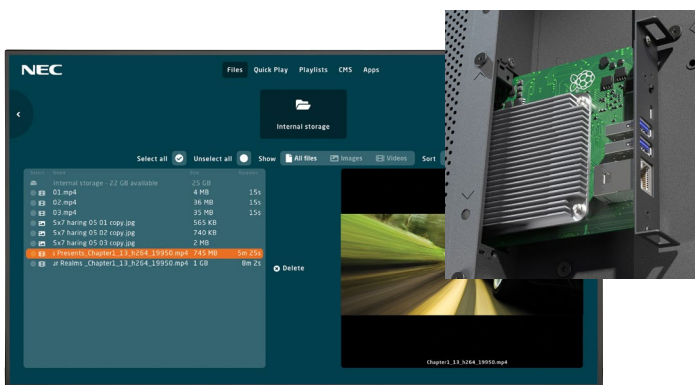
## Solution d'affichage essentielle offrant des fonctionnalités avancées

### Modularité professionnelle

Les écrans NEC ME offrent aux clients tout ce dont ils ont besoin pour leur application d'affichage dynamique ; ils peuvent en outre être optimisés avec diverses technologies professionnelles intégrées. Ces écrans sont compatibles avec les modules Intel® SDM Large et Intel® SDM Small (Intel® SDM-L et Intel® SDM-S) grâce à une conception mécanique et électrique ingénieuse qui permet de bénéficier d'une solution intégrée et élégante combinant intelligence et interopérabilité dans un format compact. Cela permet une implémentation flexible des produits dotés de processeurs Intel® directement dans les produits NEC ME sans avoir à se préoccuper de périphériques externes ni de câbles vidéo ou audio. Les signaux audio, vidéo, de contrôle et d'alimentation sont tous internes, du module Intel® SDM à l'écran, ce qui simplifie l'installation et assure une configuration propre et facile.



La gamme ME tire également parti du succès de gammes d'écrans précédentes en permettant l'implémentation en option d'un module d'un module Raspberry PI de 4ème Génération directement dans chaque écran. Ce module est beaucoup plus performant que les versions précédentes, car il dispose notamment d'un débit réseau en giga bits, un processeur plus rapide, et la prise en charge de la 4K. La nouvelle version est également fournie avec le nouveau logiciel NEC MediaPlayer. Avec son interface utilisateur intuitive, le NEC MediaPlayer permet de charger, de programmer et de modifier des listes de lecture, d'accéder au stockage interne, d'accéder aux médias en ligne via un navigateur interne et même d'installer une image du RPi sur des plates-formes CMS qualifiées, le tout avec la télécommande fournie par NEC ou à distance via une interface Web !



### NaViSet Administrator 2

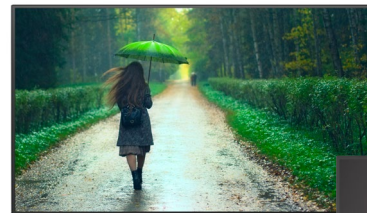
Ce logiciel est une solution d'assistance à distance intégrée qui s'exécute à partir d'un poste central et permet le suivi, la gestion des ressources et le contrôle des périphériques d'affichage NEC et des ordinateurs Windows. Il est idéal pour les installations comportant de nombreux périphériques, car il offre des options de gestion des tâches, de génération de rapports et de contrôle à la demande. Contrôlez l'ensemble de votre écosystème NEC avec ce logiciel de gestion d'écrans en option gratuit !



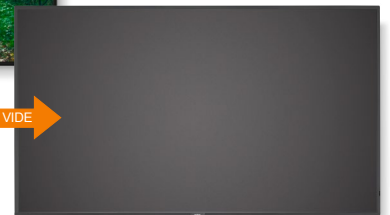
### Fonctionnalité de détection d'entrée

Cette fonctionnalité permet de sélectionner trois entrées de sorte que si une source principale tombe en panne, l'écran bascule automatiquement sur la source prioritaire suivante. En outre, l'option First Detect permet à l'écran de s'allumer automatiquement sur n'importe quelle source qui s'y connecte, autrement dit sur n'importe quel signal synchronisé.

#### Sur un écran classique

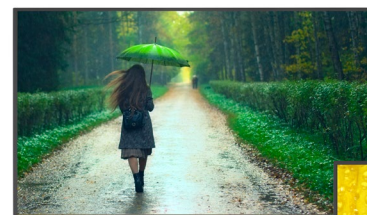


Si la source vidéo est défectueuse, l'absence de contenu, se matérialise

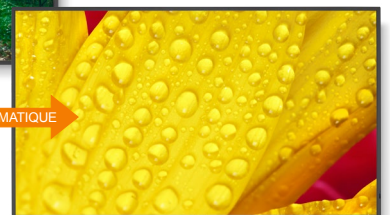


ECRAN VIDE

#### Sur un écran ME

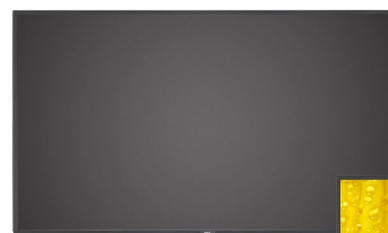


Si la source tombe en panne, l'écran bascule automatiquement sur la source prioritaire suivante ; il n'y a donc pas d'interruption de service.



AUTOMATIQUE

#### First Detect

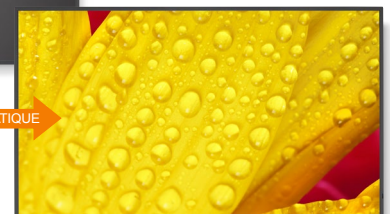


Le réglage First Detect permet à l'écran de s'allumer automatiquement lorsqu'une source y est connectée.

SOURCE



AUTOMATIQUE



#### ME431

43" | UHD | 400 cd/m<sup>2</sup>  
RPI Slot | SDM | MediaPlayer  
Traitement antireflet entre 1% et 2%

#### ME501

50" | UHD | 400 cd/m<sup>2</sup>  
RPI Slot | SDM | MediaPlayer  
Traitement antireflet entre 1% et 2%

#### ME551

55" | UHD | 400 cd/m<sup>2</sup>  
RPI Slot | SDM | MediaPlayer  
Traitement antireflet entre 1% et 2%

#### ME651

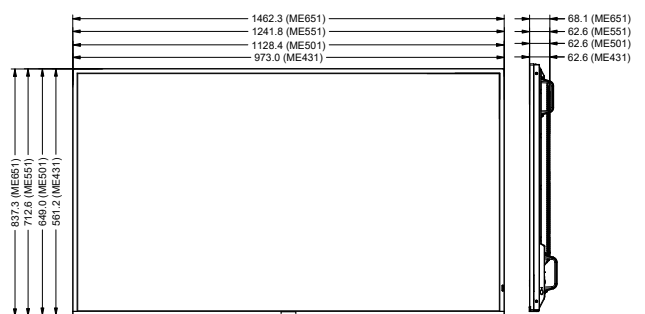
65" | UHD | 400 cd/m<sup>2</sup>  
RPI Slot | SDM | MediaPlayer  
Traitement antireflet entre 1% et 2%

SPÉCIFICATIONS		ME431	ME501	ME551	ME651
MODULE LCD	Technologie de Matrice	IPS	VA	IPS	
	Viewable Image Size	43"	50"	55"	65"
	Résolution Native	3840 x 2160			
	Luminosité Native (Typique/ Minimum)	400 cd/m <sup>2</sup>			
	Ratio Contraste (typ.) <sup>1</sup>	≥8000:1			
	Angle de Vision	178° Vert., 178° Hor. (89U/89D/89L/89R) @ CR>10			
	Ratio d'affichage	16:9			
	Gamut Couleur	72% NTSC			
	Couleurs Affichables	Plus de 1,07 milliard (8 bit + FRC)			
	Orientation Supportée	Paysage et portrait (Rotation CCW)			
CONNECTIVITÉ	Terminaux d'entrée	Digitale	HDMI 2.0 x2, DP 1.2 x1		
		Contrôle externe	LAN (100Mbit), 3.5mm Mini Jack IR Remote, RS-232C		
		Data	USB 2.0 (5V/2A, Media Player)		
	Terminaux de sortie	Audio	3.5mm Mini Jack		
CONSOMMATION ÉLECTRIQUE	On (Typ/Max Luminosité/All Max)	80W/95W/175W	85W/100W/210W	120W/155W/265W	165W/215W/320W
	Network Standby	2W			
	Normal Standby	<0.5W			
	Current Rating	1.9A - 0.8A @ 100V - 240V	2.4 - 1.0A @ 100V - 240V	2.9 - 1.2A @ 100V - 240V	3.6 - 1.5A @ 100V - 240V
	Speaker Rating	Integrated 10W x 10W, Optional through SP-RM3a			
SPÉCIFICATIONS PHYSIQUES	Largeur du cadre L/R, T/B)	13.9mm/13.9mm/13.9mm/13.9mm	14.9mm/14.9mm/14.9mm/14.9mm	13.9mm/13.9mm/13.9mm/13.9mm	14.9mm/14.9mm/14.9mm/14.9mm
	Dimensions (sans pied L x H x P)	973.0 x 561.2 x 62.6mm	1128.4 x 649.0 x 62.6mm	1241.8 x 712.6 x 62.6mm	1462.3 x 837.3 x 68.1mm
	Poids Net (sans pied)	13.9kg	17.3kg	19.8kg	29.4kg
	Fixation VESA	4x M6 x 12mm (200 x 200)	4x M6 x 12mm (400 x 400)		4x M8 x 16mm (400 x 400)
CAPTEURS	Capteur d'éclairage ambiant	Optionnel (KT-RC3)			
	Capteur de présence	Optionnel (KT-RC3)			
	Capteur de température	Intégré et programmable			
CONDITIONS ENVIRONNEMENTALES	Température de fonctionnement	0 to 40C			
	Humidité de fonctionnement	20-80%			
	Altitude de fonctionnement	3000m			
CARACTÉRISTIQUES SUPPLÉMENTAIRES	<b>Pixel Failure Class ISO 9241-307, Class 1 Audio Integrated Speakers (10 W + 10 W)</b> <b>Shipping Content Display; HDMI Cable; Power Cable; Remote Control; User Manual Operating Hours 18/7</b> <b>External Control AMX NetLinx Support; ASCII Control Commands; HDMI CEC; HTTP Browser; PJLink; Scheduled Timer; SNMP</b> <b>Remote Management Automated Email Alerts; NEC NaViSet Administrator 2</b> <b>Security Disable HW Buttons; Disable IR Functionality; Emergency Notification</b>				
FOURNITURE	Cordon d'alimentation CA de 3 m, câble HDMI de 2,0 m, télécommande IR, 2 x piles				
Haut-parleurs optionnels	SP-RM3a (à venir)				
Stand optionnel	ST-43M	ST-43M or ST-401	ST-43M or ST-401	ST-65M	
Autres accessoires	Dispositifs informatiques Intel SMD (Intel Smart Module), Raspberry Pi Compute Module 4 avec NEC MediaPlayer préinstallé, Capteur de présence (KT-RC3)				

<sup>1</sup> Conditions de déballage, variation automatique du rétroéclairage activé

## Panneaux de saisie

1. USB (Media Player / Power)
2. DisplayPort IN
3. HDMI1 IN
4. HDMI2 IN
5. LAN (Control)
6. Audio OUT
7. IR Remote IN
8. RS232C IN



## Supports de table

- ST-43M (ME431/ME501/ME551)
- ST-401 (ME501/ME551)
- ST-65M (ME651)



## Supports muraux

- PDW S 32-55 L et P
- PD02W T L L, PD03W T M P



Sharp NEC Display Solutions Europe GmbH, Landshuter Allee 12-14, D-80637 Munich  
 infomail@nec-displays.com, Phone: +49 (0) 89 99 699-0, Fax: +49 (0) 89 99 699-500  
 www.sharpnecdisplays.eu